



*Ministero della Cultura*

DIREZIONE GENERALE MUSEI  
MUSEO ARCHEOLOGICO NAZIONALE DI REGGIO CALABRIA

**MARRC**

## **Tanti appuntamenti nella programmazione natalizia del Museo Efficaci sinergie con gli enti e le associazioni del territorio**

Prosegue la ricca programmazione natalizia del Museo Archeologico Nazionale di Reggio Calabria, offerta in collaborazione con gli enti, le associazioni e le istituzioni del territorio. Dopo il grande successo dell'apertura serale tutta dedicata ai bambini che, tra palloncini colorati e caramelle, hanno potuto consegnare la loro letterina dei desideri a Babbo Natale ai piedi del maestoso albero addobbato al Museo, domani 15 dicembre 2022, alle ore 17:00, presso la Sala conferenze del MARRC, si terrà un nuovo incontro promosso dal Centro Internazionale Scrittori della Calabria sul tema: "Le arti interpretano i grandi temi: la Natività". Introdurranno la serata il direttore del MARRC, Carmelo Malacrino, e Loreley Rosita Borruto, presidente del Cis della Calabria. Relazionerà Francesca Paolino, già prof. associato di Storia dell'Architettura dell'Università Mediterranea di Reggio Calabria e componente del Comitato scientifico del CIS, sulle numerose opere di artisti famosi che hanno raffigurato, in modo originale e diverso, la nascita di Gesù. La partecipazione all'evento è gratuito fino a disponibilità dei posti.

«La celebrazione del Natale, com'è noto, raccoglie, traduce e trasmette suggestioni che hanno lontanissime origini– afferma la Relatrice, prof.ssa Francesca Paolino –, provenienti *ab antiquo* dalle regioni mediorientali, assorbite dal mondo romano e poi "tradotte" nei termini biblici e nella spiritualità cristiana ancora vigente. Per riscoprire l'autentica poesia della "Natività" bisogna andare indietro nei secoli, per cercare l'interpretazione che di questo tema hanno dato gli artisti attraverso opere pittoriche o scultoree: a partire dalla prima, lontanissima raffigurazione della *Natività* ritrovata nelle catacombe di Priscilla (III secolo) a Roma e poi nel corso dei secoli con numerosissime interpretazioni: le più note sono forse quelle di Giotto (Assisi e Padova). Saranno resi noti, inoltre, alcuni esempi di *Natività* presenti in opere d'arte facenti parte del patrimonio storico-artistico calabrese» conclude la prof.ssa Paolino.

Numerosi eventi sono in programma anche per venerdì 16 dicembre. Durante il corso della mattinata, dalle ore 9.00 alle ore 12.00, si terranno in sala conferenze seminari di divulgazione scientifica e laboratori didattici curati dalla prof.ssa Rosa Ponterio nell'ambito della VII edizione della rassegna "Arte e( ) Scienza", organizzata dalla Associazione Italiana Archeometria. "Un tuffo in un mare di blu egizio: le Terme romane di Reggio Calabria", è questo il titolo dell'iniziativa promossa dal Museo in collaborazione con il Comune di Reggio Calabria, la Soprintendenza, l'Istituto per i Processi Chimico Fisici del CNR di Messina e il Dipartimento STeBiCeF dell'Università degli Studi di Palermo. Essa nasce da un progetto di ricerca coordinato dal direttore Malacrino e dal funzionario restauratore Barbara Fazzari, avviato nell'ambito dello studio del monumento con la campagna diagnostica sugli affreschi esposti al Livello D del Museo, oggetto di un recente intervento conservativo grazie alla collaborazione della restauratrice Anna Arcudi. Gli studenti delle scuole ed i partecipanti all'iniziativa potranno visionare, nelle postazioni allestite, dei veri e propri laboratori di spettroscopia Raman e XRF, nonché di ricostruzione con modellazione 3D del sito a cura di Dario Giuffrida, Francesco Armetta e Maria Luisa Saladino.

Alle ore 11.00, nel suggestivo spazio di Piazza Paolo Orsi, torneranno le cosiddette "Mostre d'accoglienza", con le quali il MARRC omaggia tutti i visitatori al loro ingresso al Museo. Il tema di questa nuova esposizione temporanea sarà "Sullo scaffale dello speciale. Vasi da farmacia nella Calabria del Settecento",



*Ministero della Cultura*

DIREZIONE GENERALE MUSEI  
**MUSEO ARCHEOLOGICO NAZIONALE DI REGGIO CALABRIA**

curata dal direttore Malacrino insieme all'archeologa e direttrice del Polo Museale di Soriano Calabro, Mariangela Preta, e all'archeologa e funzionario amministrativo del MArRC, Maria Domenica Lo Faro. Un percorso che, con sette vetrine e tanti oggetti normalmente conservati nei depositi, offrirà la possibilità di approfondire la conoscenza di documenti relativi a usi e pratiche farmaceutiche nella Calabria del XVIII e XIX secolo.

Alle ore 17.00, sempre in Piazza Paolo Orsi, sarà presentato il volume “La Terra dei Bronzi”, edito dal Touring Club Italiano in collaborazione con la Città Metropolitana di Reggio Calabria e il Museo Archeologico Nazionale. Interverranno il sindaco facente funzioni della Città Metropolitana, Carmelo Versace, il direttore generale del Touring Club Italiano, Giulio Lattanzi, ed i due autori della pubblicazione, il direttore Malacrino e il giornalista Giuseppe Smorto. La presentazione sarà poi replicata il prossimo lunedì 19 dicembre alle ore 11,30, al Palazzo Touring di Milano, presso il Radisson Collection Hotel di Corso Italia 10.

«Una serie di eventi che contribuiranno a rendere più ricca l'offerta culturale del MArRC, rendendo il Museo sempre più accessibile e dinamico – afferma il direttore Malacrino. Un'apertura al territorio e alle varie espressioni della sua comunità che diviene ancora più forte nelle settimane che ci avvicinano al Natale. Non solo suggestive iniziative con le quali avvicinare i bambini al Museo, ma anche conferenze, laboratori didattici, momenti di divulgazione scientifica e presentazioni di libri, in un anno tutto dedicato ai magnifici Bronzi di Riace. Ringrazio gli enti e le associazioni che stanno condividendo questo percorso, che ci vede uniti nella promozione e nella valorizzazione culturale. In particolare – conclude Malacrino - il Touring Club Italiano e la Città Metropolitana di Reggio Calabria, che con questo nuovo libro suggelleranno il definitivo legame fra i Bronzi di Riace e la Città sullo Stretto».

Si ricorda che il Museo sarà aperto al pubblico dal martedì alla domenica con orario continuato dalle ore 9:00 alle ore 20:00 (ultimo ingresso ore 19:30). L'ingresso è sempre gratuito per i minori di 18 anni e ridotto a 2 euro dai 18 ai 25 anni.

Inoltre, per le festività natalizie il Museo sarà aperto al pubblico il 26 dicembre e il 2 gennaio. Sarà chiuso, invece, il 25 dicembre e il 3 gennaio. Il giorno di Capodanno coinciderà con la prima domenica del mese e il MArRC sarà regolarmente aperto con ingresso gratuito.

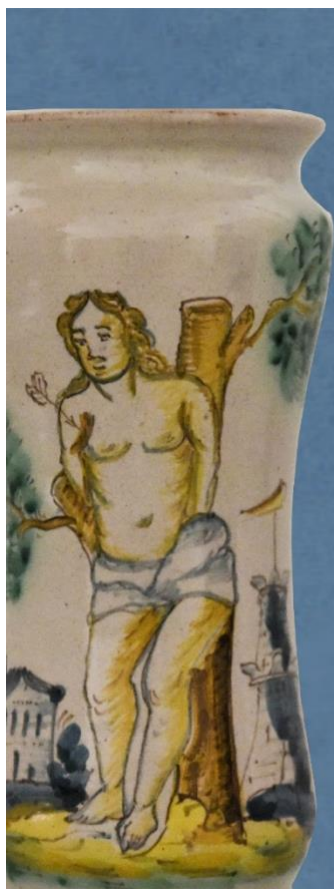
**Reggio Calabria 14.12.2022**

**La direzione**



*Ministero della Cultura*

DIREZIONE GENERALE MUSEI  
MUSEO ARCHEOLOGICO NAZIONALE DI REGGIO CALABRIA



MINISTERO  
DELLA  
CULTURA

museo  
archeologico  
nazionale  
reggio calabria

## *Sullo scaffale dello speciale* VASI DA FARMACIA NELLA CALABRIA DEL SETTECENTO

Museo Archeologico Nazionale di Reggio Calabria  
16 dicembre 2022 - 26 febbraio 2023

Esposizione curata da  
Carmelo Malacrino  
Mariangela Preta  
Maria Domenica Lo Faro

Inaugurazione  
venerdì 16 Dicembre, ore 12.00



[www.cittametropolitana.rc.it](http://www.cittametropolitana.rc.it)

[www.facebook.com/metrocityrc](https://www.facebook.com/metrocityrc)

[www.instagram.com/metrocityrc](https://www.instagram.com/metrocityrc)

[twitter.com/CMReggioCal](https://twitter.com/CMReggioCal)



Touring Club Italiano



Città Metropolitana  
di Reggio Calabria



museo  
archeologico  
nazionale  
reggio calabria



Touring Club Italiano e Città Metropolitana di Reggio Calabria  
presentano

## LA TERRA DEI BRONZI

Intervengono:

Carmelo Versace, sindaco ff. della città metropolitana di Reggio Calabria

Carmelo Malacrino, Direttore Museo Archeologico Nazionale Reggio Calabria

Giuseppe Smorto, giornalista

Giulio Lattanzi, direttore generale Touring Club Italiano

**16 dicembre 2022 ore 17,00**

Museo Archeologico Nazionale • Reggio Calabria

R.S.V.P.

[tania.raotorres@touringclub.it](mailto:tania.raotorres@touringclub.it)

[segreteria.sindaco@cittametropolitana.rc.it](mailto:segreteria.sindaco@cittametropolitana.rc.it)

piazza G. De Nava, 26 – 89122 Reggio Calabria  
[man-rc@cultura.gov.it](mailto:man-rc@cultura.gov.it) ; [mibac-man-rc@mailcert.cultura.gov.it](mailto:mibac-man-rc@mailcert.cultura.gov.it)  
[www.museoarcheologicoreggiocalabria.it](http://www.museoarcheologicoreggiocalabria.it)



*Ministero della Cultura*

DIREZIONE GENERALE MUSEI  
MUSEO ARCHEOLOGICO NAZIONALE DI REGGIO CALABRIA